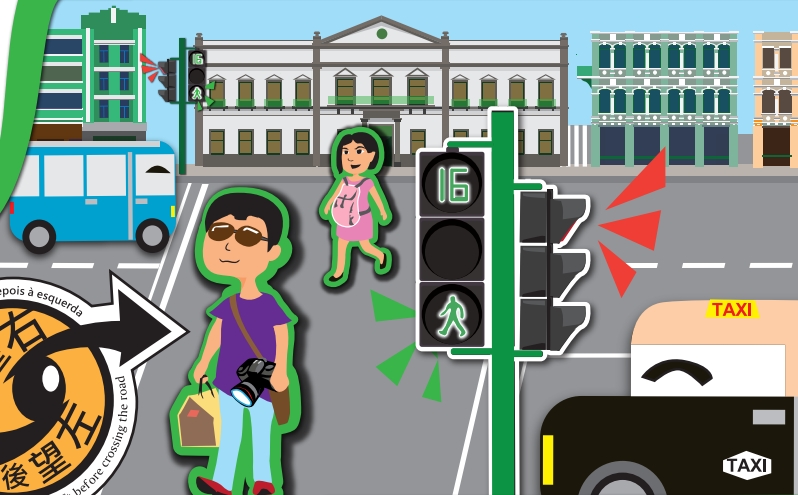




澳門治安警察局

Corpo de Polícia de Segurança Pública de Macau

應遵守交通燈橫過馬路



Deve atravessar a rua obedecendo os sinais luminosos
Obey traffic signals when crossing the road

應使用過路設施橫過馬路



Deve fazer uso de estruturas que facilitam o atravessamento de ruas
Use crossing facilities when crossing the road

違者罰款 PENA
PENALTY

\$300